

钢丝圈和圈领

长纤纺纱

用于加油钢领的优质钢丝圈

显著优势 长纤纺纱钢丝 丝圈

精密公差

布雷克制造市场上最可靠、最精确的钢丝圈。由一流材质制成，提供各种外形，并保持稳定的表面特性。

最高产能

布雷克在应用技术方面的专业知识能够为客户提供具有附加值的创新解决方案。

环保生产

可持续性的工作实践确保环保生产，并采用最先进的生产设施为尼龙钩着色。



长纤纺纱钢丝圈

钢制型和HZ型系列

纺中高支纱

钢制型和HZ型钢丝圈专为纺制精纺、半精纺纱线和长丝拉伸加捻而设计。制造标准符合ISO 96-2，具有不同的形状，适用范围广，无论是羊毛、腈纶、羊绒还是混纺纤维。

钢制J型钢丝圈 用于锥面钢领



型号	CST	CST B	KST
形状	背部平直	背部凸起	背部平直
应用	高支纱	中高支精纺纱线	低支精纺纱线
亮点	防止较低的钢领半径与钢丝圈接触，便于启动	特殊的钢丝圈形状确保纱线质量和更长久的使用寿命	适用于膨体纱的最佳形状

钢制HZ型钢丝圈 用于平面钢领



型号	CST Express	RP CST Express	CST BS
形状	特殊的足趾造型	倾斜的顶端	特殊的顶端造型
应用	高支精纺、合成长丝和缝纫线	精纺，缝纫线和化纤	羊毛和纤维的加捻
亮点	在PSM钢领上轻松装卸钢丝圈	通道更宽，防止纱线损坏	背部突起设计，与直线型轨道的钢领完美匹配

J型和HZ型系列STEELTEX尼龙钢丝钩

纺地毯纱，长丝牵伸加捻和耐磨纤维

STEELTEX尼龙钢丝钩带有特殊强化的钢丝内嵌，适用于高速传输和耐磨纤维材料。这些尼龙钢丝钩可防止长丝损坏，且有超长的使用寿命，ISO号数范围在63至20000之间。



型号	CS
形状	纱线通道区域的钢丝内嵌
应用	长丝和耐磨纤维的加捻
亮点	特殊硬化的“Topdur”钢丝内嵌，即使用于研磨性纱线时也能延长使用寿命

J型和HZ型系列NYLTEX尼龙钩

纺制和加捻低支纱、涤纶和玻璃纤维。

尼龙(NYLON)较钢材的摩擦系数高。这意味着使用更轻的NYLTEX尼龙钩和钢丝圈就也能够确保足够的纱线张力。

可提供ISO 20至25000的号数范围，它们有两种类型：Lubridur 润滑型和Lubridur 润滑型 R。



型号	CE/CER	CLE/CLER
形状	优化以实现更好的滑动	顶部面积大，便于纱线通过
应用	中高支纱	低支膨体纱
亮点	较窄的常规纱线通道 有加强版可选	较宽的纱线通道 有加强版可选

Lubridur润滑型

这种化合物拥有良好的结构，可提高平滑性，用于具有正常磨损特性纱线的加捻以及细纱的加捻和合股。

Lubridur润滑型R(玻纤加强型)

Lubridur 润滑型 R采用玻纤复合加强材料，可防止钢丝圈在启动时脱落，并提高耐磨性。

F系列NYLTEX尼龙钩

亚麻湿纺

F系列尼龙钩专为亚麻湿纺而设计，ISO号数范围在50至1400之间。



型号	Fi2	FZ	FU 和 FG
形状	特殊的足趾造型	倾斜的顶端	特殊的顶端造型
应用	用于S捻和Z捻	Z捻	用于S捻和Z捻
亮点	-	适用于干纺	适用于干纺

显著优势

长纤纺纱钢领

优异的滑行特性

布雷克长纤纺纱钢领通过最佳润滑确保出色的运行性能和长久的使用寿命。

稳定的纱线质量

布雷克长纤纺纱钢领受益于抛光表面，获得低粗糙度，从而实现稳定的纱线质量。

最佳的钢领/钢丝圈接触面

布雷克提供钢丝圈和钢领的完美组合，以确保良好的导热性和实现高速生产。



长纤纺纱钢领

外形

锥面

锥面钢领可以与J型钢丝圈完美匹配，适纺中低支羊毛、腈纶、羊绒和混纺。

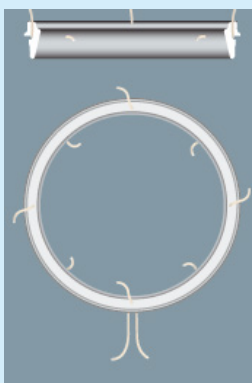


平面

平面钢领有HZ和HZ-BS两种形式，适用于与钢制钢丝圈、NYLTEX 尼龙钩和STEELTEX 尼龙钢丝钩一起加捻。



钢领润滑

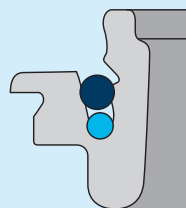


长纤纺纱需要使用加油钢领。

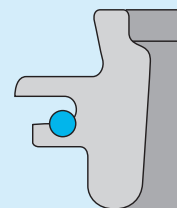
钢领高 9.1 和 11.1
4 + 4个加油点，2个油绳口

钢领高 17.4
6 + 6个加油点，4个油绳口

润滑系统



S.E.润滑系统（外置油绳）



S.I.润滑系统（内置油绳）

● 油绳 ● 橡皮圈

长纤纺纱钢领材质

铬钢质钢领

一体式钢质钢领由一级滚珠轴承钢制成，经过硬化和抛光处理，可实现钢丝圈平稳运行。经过良好调整的润滑系统可以保证钢丝圈和钢领的长使用寿命。

特性

- 原料：纯100 cr6 (DIN 1.3505) 特殊成分滚珠轴承钢
- 锥形/凹形运行通道的钢领外形可以与型钢丝圈完美匹配
- 钢领表面经过振动抛光确保了低粗糙度，可实现钢丝圈的平稳运行和低纱线毛羽
- 经过验证的润滑系统，100%精选羊毛油绳，确保一致且均匀的纱线张力

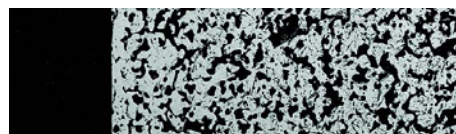


烧结金属钢领


多孔烧结金属钢领采用高级润滑油浸渍。随着钢丝圈产生的温度升高，会使润滑油膨胀并逸出钢领表面，并在整个接触表面上对润滑钢丝圈进行润滑。供油由位于钢领外侧的油绳实现。

特性

- 选用高硬度烧结材料，确保长久的使用寿命
- 均匀的孔隙可确保适当的润滑油流量
- 表面粗糙度较低，可使钢丝圈完美运行，并实现稳定的纱线张力
- 可与钢丝圈一起使用的特殊钢领，可定制



烧结金属的内部结构



Bräcker AG
Obermattstrasse 65
CH-8330 Pfäffikon-Zürich
T +41 44 953 14 14
sales@bracker.ch

Bräcker S.A.S.
132, Rue Clemenceau
FR-68920 Wintzenheim
T +33 389 270007
sales@bracker.fr

www.bracker.ch

本资料中的图片、参数及与之相关的参数资料为即期发行物。布雷克保留根据需要随时对有关参数进行修改并恕不另行通知的权利。布雷克系统和布雷克创新产品均受到专利保护。

3573-v1 zh 2303